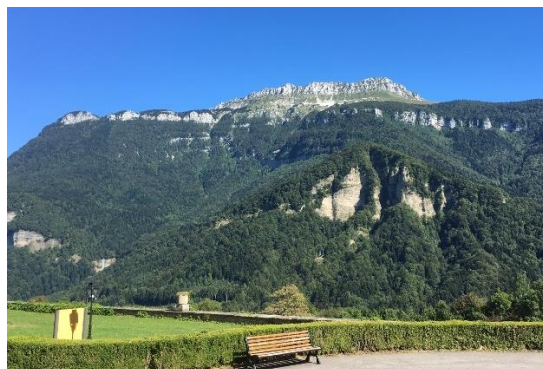
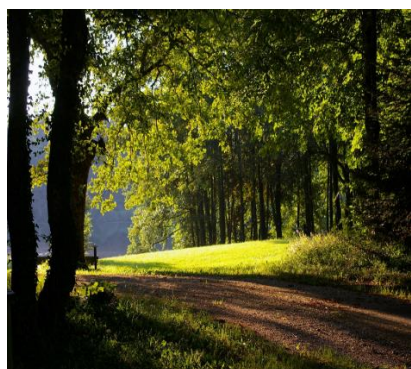


Le Centre de Pneumologie HENRI BAZIRE recrute

2 pneumologues (H/F)

dont un pneumologue chef de service



Etablissement de Soins de Suite et de Réadaptation situé à 24 km de Grenoble, 40 km Chambéry et 100 km de Lyon. Centre référent en pneumologie pour l'Isère, spécialisé dans la prise en charge des affections respiratoires avec 71 lits en hospitalisation complète dont 5 lits identifiés soins palliatifs.

Cadre de vie très agréable (nature, montagne, ski, golf...)

Vous complétez l'Equipe Médicale en place composée de :

2 Pneumologues dont un Tabacologue,

2 Médecins généralistes dont 1 spécialisé en pathologie du sommeil.

Laboratoire spécialisé (EFR, gaz du sang, radiologie).

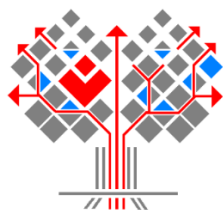
Plateau de kinésithérapie spécialisé.

Education thérapeutique du patient.

Participation à la prise en charge des patients intégrés dans un programme de soins de suite et de réhabilitation respiratoire (BPCO appareillée ou non, pathologie du sommeil, pré/post greffe, pré/post opératoire, sevrage tabagique...)

A l'aise dans la communication Médecin/Malade/Famille et le travail en équipe, vous participerez à la vie du centre sur le plan médico-économique et prendrez part aux instances.

Possibilité d'évolution vers un poste de Médecin Chef d'établissement.



Contacts

Dr E. LEBLIC pneumologue Médecin Chef – 07 76 60 13 61 / e.leblic@centre-bazire.com

J.C. POULAIN Directeur – 04 76 56 32 32 / jc.poulain@centre-bazire.com

Centre de Pneumologie Henri Bazire

500 allée du Château

Saint Julien de Ratz

38134 LA SURE EN CHARTREUSE

Téléphone : 04.76.56.32.32

www.centre-bazire.com